

Motordatenblatt

LIMO030-017-150

- berechnet -

Projektnummer: ---

Größe	Zeichen	Einheit	Wert
-------	---------	---------	------

Nenndaten Luftkühlung			
Nennkraft	F _{NennLk}	N	60
Nennstrom	I _{NennLk}	A _{eff}	0,7
Nenngeschwindigkeit	V _{NennLk}	m/s	4,2
abgegebene mech. Leistung	P _{NennLk}	W	243,3

Nenndaten Wasserkühlung			
Nennkraft	F _{NennWk}	N	110
Nennstrom	I _{NennWk}	A _{eff}	1,3
Nenngeschwindigkeit	V _{NennWk}	m/s	3,7
abgegebene mech. Leistung	P _{NennWk}	W	406,8

Daten bei Spitzenlast			
Spitzenkraft	F _{Peak}	N	173
Spitzenstrom	I _{Peak}	A _{eff}	2,1
Geschw. bei Spitzenkraft	V _{Peak}	m/s	3,2
abgegebene mech. Leistung	P _{Peak}	W	544,3

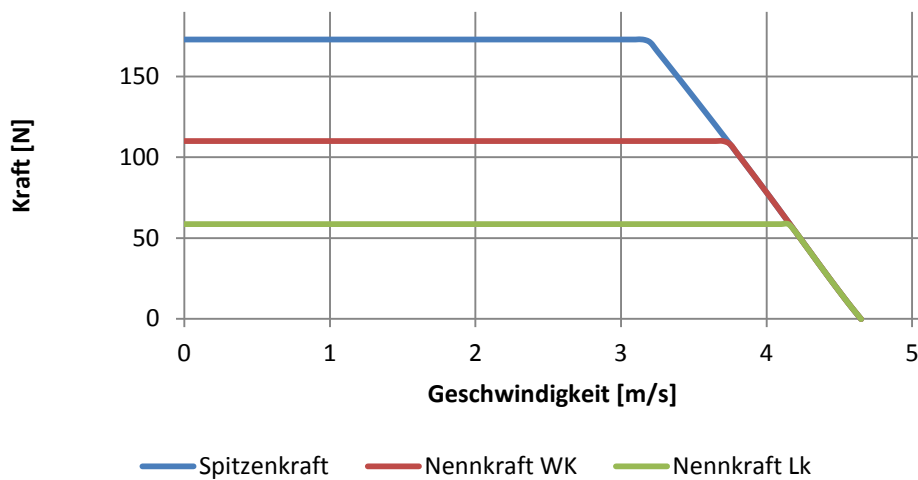
Daten Luftkühlung			
Stillstands-/ Haltekraft	F _{Halt}	N	41
Stillstands-/ Haltestrom	I _{Halt}	A _{eff}	0,5
Kraftkonstante	k _f	N/A	83,15
Spannungskonstante	k _e	V/(m/s)	48,68
Motorkonstante	k _m	N/vW	11,70
max. Geschwindigkeit	V _{Leer}	m/s	4,6
max. Frequenz	f _{max}	Hz	167
Zwischenkreisspannung	U _{zk}	V	320
∅ Widerstand pro Phase	R _{Ph20}	Ω	16,840
∅ Induktivität pro Phase	L _{Ph}	mH	57,396
elektr. Zeitkonstante τ=L/R	τ	ms	3,41
Polabstand (Nord-Nord)	n	mm	27,6
Schaltung			Stern
Gewicht Linearmotor	m _{Motor}	Kg	0,55
Gewicht SEK17-4-30	4-polig	Kg	0,2
Gewicht SEK17-8-30	8-polig	Kg	0,4
Gewicht SEK17-16-30	16-polig	Kg	0,8
Gewicht SEK17-32-30	32-polig	Kg	1,6

Stand: 20.01.2012

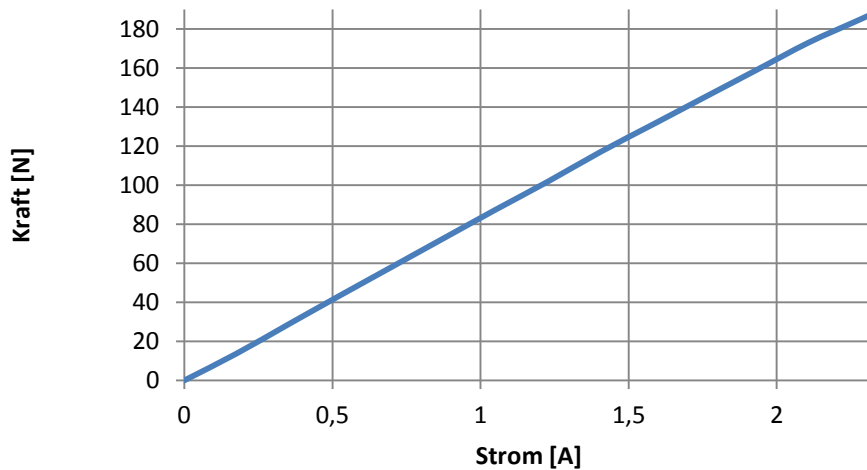
Eine Anpassung der Geschwindigkeit kann nach Rücksprache erfolgen.

Auf Anfrage sind andere Zwischenkreisspannungen möglich.

Geschwindigkeits-Kraft-Diagramm



Strom-Kraft-Diagramm



Fischer Elektromotoren GmbH

D-74842 Billigheim-Allfeld

Tel.(06265) 9222-0

Fax.(06265) 9222-22

info@fischer-elektromotoren.de

www.fischer-elektromotoren.de

Geschäftsführer: Peter Fischer

Steuer-Nr. 40007/02107

UST-Id.-Nr.DE 14028928

Handelsregister Mosbach HRB-Nr. 1054

Bankverbindung

Postbank Karlsruhe

BLZ (660 100 75) Konto 121 283 754

Volksbank Mosbach

BLZ (674 600 41) Konto 43 002 406

Sparkasse Mosbach

BLZ (674 500 48) Konto 3 034 485

Motor Datasheet

LIMO030-017-150

- calculated -

Project-No.: ---

Parameter **Symbol** **Unit**

Rated Data free Air Convection			
Nominal Force	F _{NomAC}	N	60
Nominal Current	I _{NomAC}	A _{rms}	0,7
Nominal Speed	V _{NomAC}	m/s	4,2
Nominal Power	P _{NomAC}	W	243,3

Rated Data Water cooled			
Nominal Force	F _{NomWC}	N	110
Nominal Current	I _{NomWC}	A _{rms}	1,3
Nominal Speed	V _{NomWC}	m/s	3,7
Nominal Power	P _{NomWC}	W	406,8

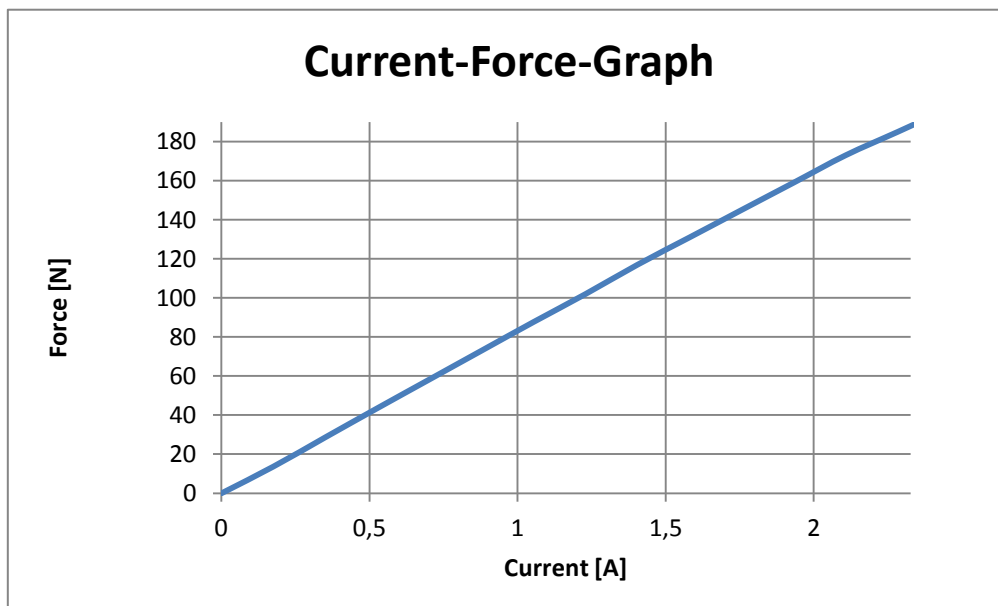
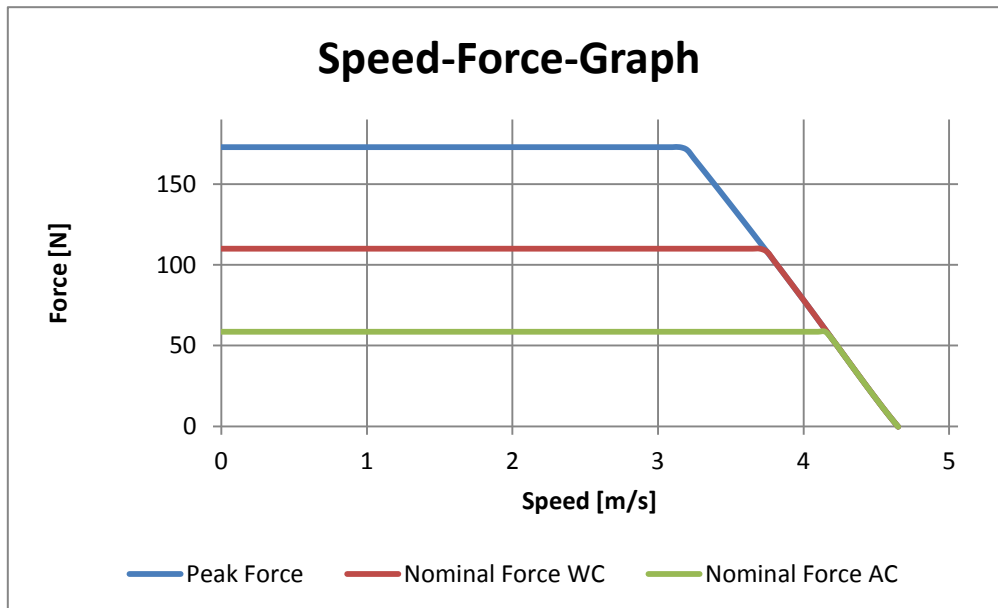
Peak Data			
Peak Force	F _{Peak}	N	173
Peak Current	I _{Peak}	A _{rms}	2,1
Speed at Peak Force	V _{Peak}	m/s	3,2
Peak Power	P _{Peak}	W	544,3

Data free Air Convection			
Holding Force	F _H	N	41
Holding Current	I _H	A _{rms}	0,5
Force Constant	k _f	N/A	83,15
BEMF Constant	k _e	V/(m/s)	48,68
Motor Constant	k _m	N/vW	11,70
max. Speed	v _{max}	m/s	4,6
max. Frequency	f _{max}	Hz	167
DC Bus Voltage	U _{DC}	V	320
∅ Resistance per Phase	R _{Ph20}	Ω	16,840
∅ Inductance per Phase	L _{Ph}	mH	57,396
electr. Time Constant τ=L/R	τ	ms	3,41
Pole Distance	n	mm	27,6
Connection			Star
Weight Linear Motor	m _{Motor}	Kg	0,55
Weight SEK17-4-30	4-pole	Kg	0,2
Weight SEK17-8-30	8-pole	Kg	0,4
Weight SEK17-16-30	16-pole	Kg	0,8
Weight SEK17-32-30	32-pole	Kg	1,6

Date: 20.01.2012

An adjustment of the Speed can be done after consultation.

By request, other DC Bus Voltages are possible.



Fischer Elektromotoren GmbH

D-74842 Billigheim-Allfeld

Tel.(0049 6265) 9222-0

Fax.(0049 6265) 9222-22

info@fischer-elektromotoren.de

www.fischer-elektromotoren.de

CEO: Peter Fischer

Tax-No. 40007/02107

UST-Id.-Nr. DE 14028928

Handelsregister Mosbach HRB-Nr. 1054

Bank Account

Postbank Karlsruhe

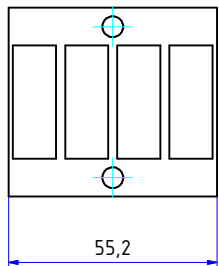
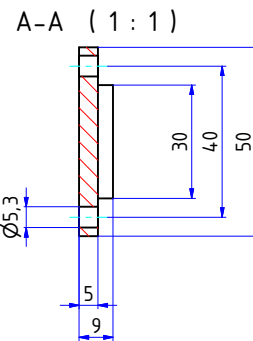
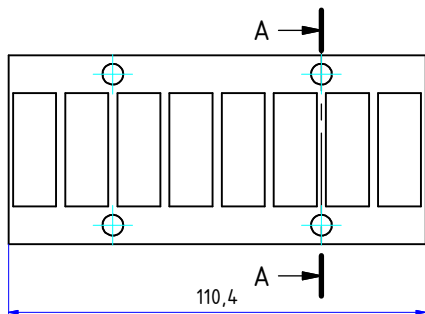
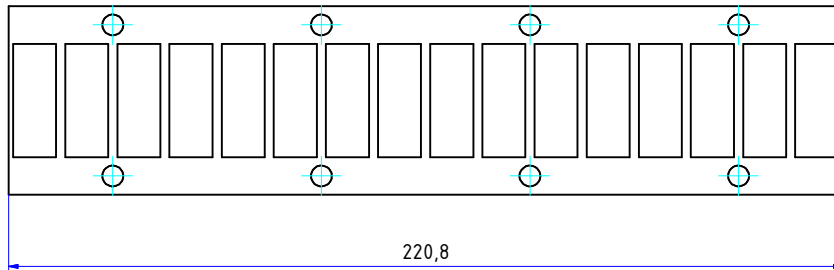
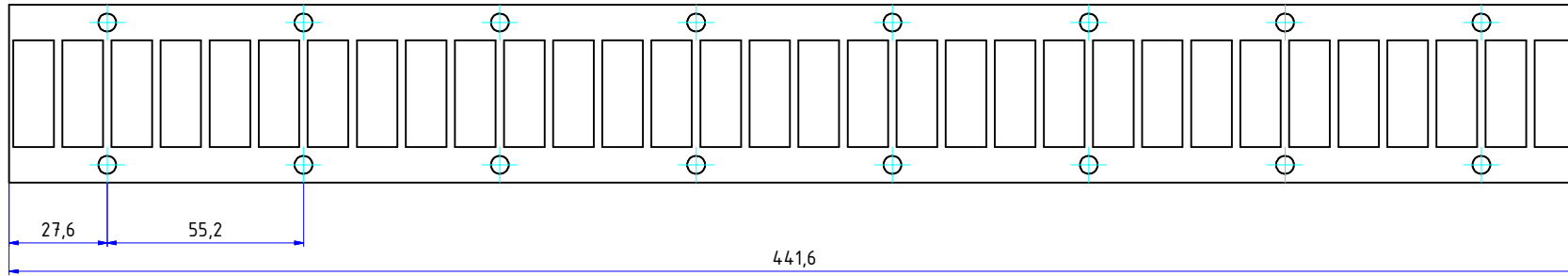
Bank Code (660 100 75) Account No. 121 283 754

Volksbank Mosbach

Bank Code (674 600 41) Account No. 43 002 406

Sparkasse Mosbach

Bank Code (674 500 48) Account No. 3 034 485



Bestellbezeichnung für Standard-Sekundärplatten

SEK 17 - 4 - 30

Polzahl

- 4 = 4 polig
- 8 = 8 polig
- 16 = 16 polig
- 32 = 32 polig

30 = Magnetbreite

CAD-Original-Änderung nur über CAD-Inventor	unbemaßte kanten 0,3x45°				Allgemeintoleranz DIN ISO 2768-1m					
	12,5	3,2	1,6	0,8	0,5	3	6	30	120	400
 Fischer Elektromotoren 74842 Billigheim/Allfeld		Fischer Elektromotoren GmbH Schützenstrasse 19 74842 Billigheim/Allfeld Tel: 06265/9222-22 Fax: 06265/9222-22 info@fischer-elektromotoren.de			Maßstab:		Art.Nr.:			
für Type:		Datum: 28.03.2007		Signature: Bodi		Material:				
Projekt Nr.:		Checked:		Norm:		Gewicht:				
Auftrags Nr.:		Diese Zeichnung darf ohne unsere Einwilligung weder dritten Person noch Konkurrenzfirmen mitgeteilt werden.		Sekundärplatte für LIM0030-017-150		1-050-000-90242		1 A2		
Kunde:		C:\Vaul\Konfraktion\Fischer\Katalog\Katalog Linearmotor\Sekundärplatte für 17 Hoch.dwg		C:\Vaul\Konfraktion\Fischer\Katalog\Katalog Linearmotor\10		11		12		